

## Практична робота № 4

**Тема.** Порівняння будови кровоносної системи хребетних тварин

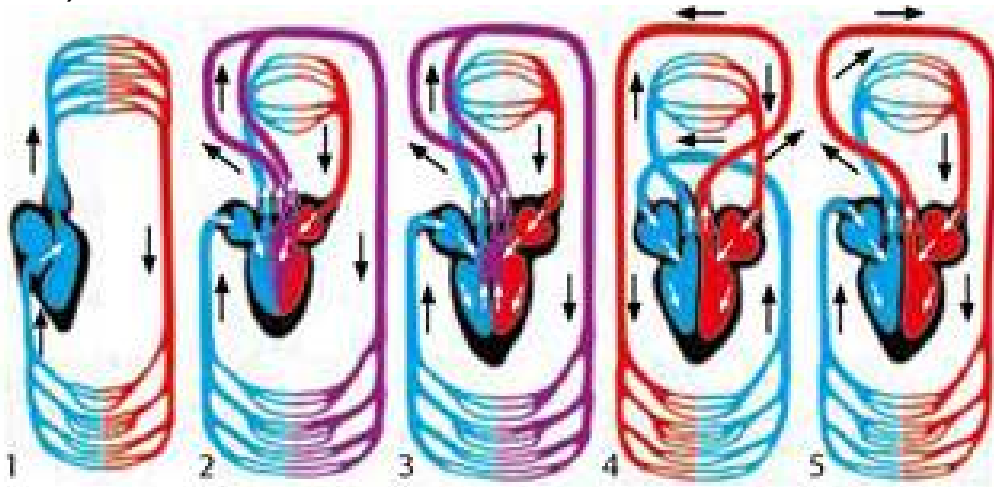
**Мета:** розглянути і порівняти кровоносні системи хребетних тварин.

Обладнання, матеріали та об'єкти дослідження: схеми кровоносних систем риб, амфібій, рептилій, птахів, ссавців.

### Хід роботи

1. Розгляньте зображення кровоносних систем хребетних тварин, вкажіть яким тваринам вони належать, склавши співвідношення.

А) Ссавці, Б) Риби, В) Плазуни, Г) Птахи, Д) Земноводні (2 б.)



2. Заповни таблицю (5 б.)

Група хребетних тварин	Кількість камер серця	Кількість кіл кровообігу	Особливості: напрямки руху артеріальної та венозної крові
Риби			
Земноводні			
Плазуни			
Птахи			
Ссавці			

--	--	--	--

3. Дати відповіді на запитання: (2 б.)

1. Які особливості кровоносної системи вказують на холонокровність організму. Назви приклади таких організмів.

1. Які особливості кровоносної системи вказують на теплокровність організму. Назви приклади таких організмів.

4. Напишіть висновок. (2 б.)