

$$3) |y| + |x| \leq 1$$

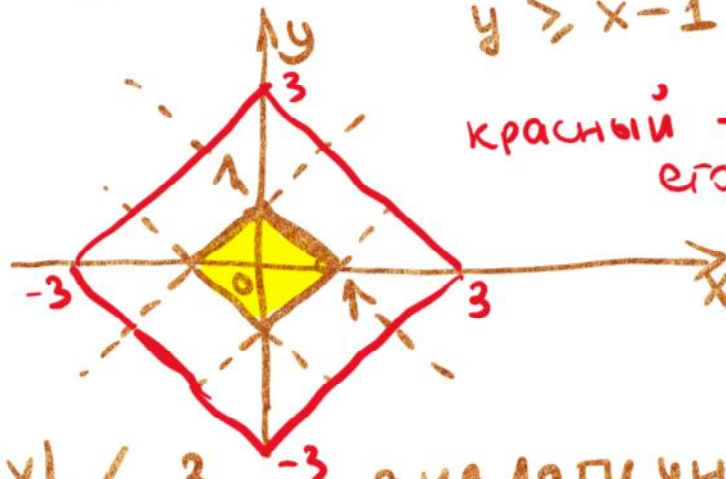
а) I четв
 $y \leq -x + 1$

б) II четв
 $y - x \leq 1$
 $y \leq x + 1$

в) III четв
 $-y - x \leq 1$

$$y \geq 1 - x$$

2) IV четв
 $-y + x \leq 1$
 $y \geq x - 1$



красный - 4) и
его внутренней

$$4) |y| + |x| \leq 3$$

аналогично 3му
(построение
красным)