

## Контрольна робота за темою «Процеси життєдіяльності тварин»

### 1. Вставити пропущені слова:

- орган – це частина організму, яка має .....
- ..... - послідовність органів, які забезпечують всі прояви життєдіяльності;
- у тварин розрізняють такі системи органів: .....
- залози – це органи, що виробляють необхідні для організму речовини - .....
- у тварин симетрія тіла .....

### 2. Виберіть правильні судження.

1. У всіх ссавців розвинена грудна клітка.
2. У жирафи й слона однакова кількість шийних хребців.
3. У крокодила мозкова частина черепа розвинена менше, ніж у зайця.
4. У білок добре розвинені ікла й немає різців.
5. Кількість і форма зубів у різних ссавців непостійна.
6. Скелет парних кінцівок ссавців складається зі значно більшої кількості кісток, ніж у плазунів.
7. У гарних бігунів-тварин хребці з'єднані рухливо.

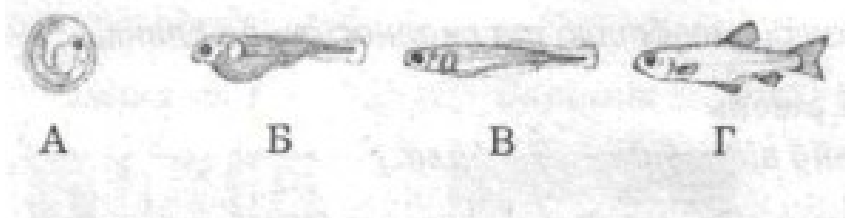
### 3. Як відбулася еволюція система органів дихання ?

#### 4. Встановіть відповідність:

1. Чоловіча статеві клітина
2. Статеві клітини
3. Конюгація й копуляція
4. Жіноча статеві клітина
5. Організм, здатний виробляти й жіночі, і чоловічі статеві клітини
6. Розвиток із незаплідненої яйцеклітини.

А) Сперматозоїд, б) яйцеклітина, в) гамети, г) партеногенез,  
д) гермафродити, е) форма статевого розмноження, є)

#### 5. Установіть відповідність між стадіями розвитку риб, зображеними на рисунку, та їх назвами.



1. Мальок; 2. ікринка; 3. личинка; 4. передличинка; 5. пуголовок;

**6. Визначте послідовність подій під час надходження повітря до легень ссавців.**

А – надходження повітря до бронх;

Б – надходження повітря до альвеол;

В – надходження повітря до трахеї;

Г – скорочення міжреберних м'язів та діафрагми;

Д – збагачення крові киснем.

**7. Установіть послідовність руху крові в організмі риб, починаючи з передсердя**

А) Черевна аорта; Б) шлуночок; В) вени; Г) передсердя; Д) зябра.

**8. Дати визначення понять «подразливість, рефлекс». Яке значення мають рефлекси для живих організмів?**

**9. Навести приклади турботи про потомство серед тварин.**

**10. Назвати основні способи розмноження характерні для тварин. Навести приклади тварин-гермафродитів.**

**11. Поясніть, які особливості зовнішньої та внутрішньої будови, розмноження риб забезпечують і пристосування до життя у водному середовищі.**