

Задания Технология (девочки), 5 класс

***Внимание! Во всех вопросах только один правильный ответ.**

1. Как называется условное изображение изделий, предметов и деталей на плоскости (листе бумаги) с указанием их размеров и масштаба?

- A) рисунок
- B) чертеж
- C) набросок
- D) эскиз

2. Определите, где изображена развертка данного изделия.



A)	B)	C)	D)




3. Дан четырехугольник со сторонами 2 и 4 см. Определите, где фигура изображена в масштабе 1:2.

<p>A)</p>	<p>B)</p>
<p>C)</p>	<p>D)</p> <p>среди предложенных вариантов нет верного</p>

4. На чертеже штрихпунктирной линией с двумя точками обозначается:

- A) линия сгиба
- B) осевая линия
- C) линия невидимого контура
- D) место намазывания клеем

5. Соотнесите изображение изделия и название природного материала, использованного в нем.

1. желуди	А.	
2. листья	Б.	
3. шишки	В.	





- А) 1А, 2В, 3Г
- В) 1В, 2А, 3Б
- С) 1Б, 2А, 3В
- Д) 1В, 2Б, 3А

6. Какому народу принадлежит национальный костюм.

- А) русскому
- В) ненецкому
- С) дагестанскому
- Д) все ответы верны



7. Укажите, где изображена рабочая одежда.

А)	В)	С)	Д)
			

8. Какие ткани делают из данного растения?

- A) льняные
- B) синтетические
- C) шелковые
- D) хлопчатобумажные

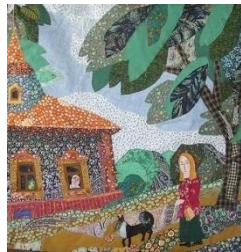


9. Как называется рукодельное искусство украшать разнообразными узорами всевозможные ткани и материалы, изображать что-либо шитьем?

- A) вышивание
- B) рисование
- C) лепка
- D) аппликация

10. Определите вид данной аппликации.

- A) предметная
- B) сюжетная
- C) геометрическая
- D) среди ответов нет верного



11. Отметьте верное утверждение.

- A) Продавец – работник магазина, который отпускает товар покупателям.
- B) Продавец – специалист по оформлению витрин.
- C) Продавец – специалист по приготовлению пищи.
- D) Продавец – работник, который в кафе или ресторане подает посетителям кушанья.

12. Отметьте, что относится к кухонным принадлежностям.

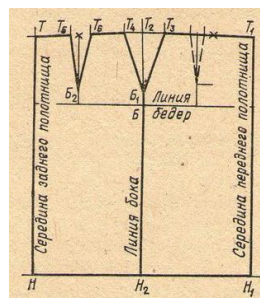
- A) разделочная доска
- B) миксер
- C) нож
- D) все ответы верны

13. Техника оклеивания формы кусочками мягкой бумаги в несколько слоёв называется:

- A) папье-маше
- B) кракле
- C) оригами
- D) квиллинг

14. Определите, какое изделие будет пошито по данной выкройке.

- A) брюки
- B) юбка
- C) платье
- D) для ответа не хватает данных



15. Отметьте, что является частью интерьера?

- A) пол
- B) мебель
- C) вазы
- D) все ответы верны