

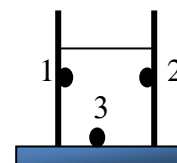
Контрольная работа по теме «Свойства газов, жидкостей и твердых тел»

Вариант 2

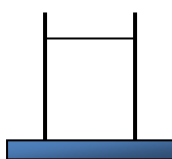
1. Как изменяется давление газа, находящегося в закрытом сосуде, при увеличении температуры?
А) остается неизменным
Б) увеличивается
В) уменьшается
Г) сначала уменьшается, затем увеличивается
2. Как формулируется закон Паскаля?
А) Результат действия силы зависит не только от ее модуля, но и от площади поверхности.
Б) Давление газа на стенки сосуда по всем направлениям одинаково.
В) При уменьшении объема газа его давление увеличивается и, наоборот.
Г) Давление, производимое на жидкость или газ, передается без изменения в каждую точку жидкости или газа.

3. В сосуд налита вода. В какой точке давление воды наименьшее? (см. рисунок)

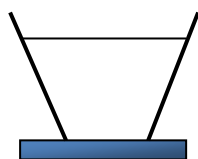
- А) только в точке 1 Б) только в точке 2
В) только в точке 3 Г) в точках 1 и 2



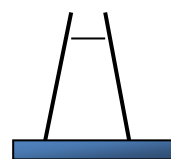
4. В три сосуда с одинаковой площадью дна налита вода до одного и того же уровня. На дно какого сосуда вода оказывает большее давление?



1

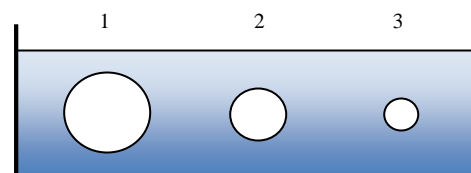


2



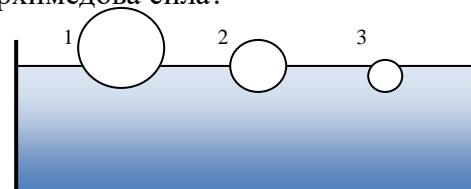
3

- А) 1 Б) 2 В) 3 Г) давление на дно сосудов во всех случаях одинаково
5. Три тела разного объема погрузили в одну и ту же жидкость. На какое тело будет действовать большая архимедова сила?
А) на 1 Б) на 2 В) на 3
Г) на все тела действуют одинаковые архимедовы силы



6. На поверхности воды **плавают** три шара одинаковой массы, но разного объема. На какой шар действует со стороны воды большая архимедова сила?

- А) на 1 Б) на 2 В) на 3
Г) на все три шара действуют одинаковые архимедовы силы



7. На больший поршень гидравлической машины действует сила 4500 Н, а на меньший 150 Н. На какое расстояние опустится меньший поршень, если больший поднимется на 1 см?
8. В сосуд налит керосин. На глубине 2 м расположен кран, площадь которого 10 см². Чему равно давление керосина на этом уровне и сила давления на кран? Плотность керосина 800 кг/м³.
9. Каков вес в воде мраморного шара массой 150 г, если он целиком погружен в воду? Плотность воды 1000 кг/м³, плотность мрамора 2700 кг/м³.